

På jagt med øjne og ører i Lyngby Åmose

Hvad kan jeg finde i maj og juni?

Om brochuren

Dette lille hæfte er lavet af Danmarks Naturfredningsforenings lokalafdeling i Lyngby-Taarbæk Kommune. Vi håber, at det vil kunne give jer en ekstra oplevelse ved at gå en tur i Lyngby Åmose - et af de mest "vilde" og spændende naturområder nær storbyen København. Vi viser et ruteforslag til en gåtur på ca. 2 timer, alt efter hvor ofte, I stopper op for at udforske dyre- og plantelivet på nært hold. Der er nok at se og høre på - og i sommertiden også mange dufte fra træer og blomster. Ruten er ca. 3,5 kilometer lang. Vi viser også tegninger og/eller fotos af de mest karakteristiske planter og dyr. Der er sat plads af til, at I kan notere, hvilke arter I er stødt på under turen - vi er ret sikre på, det bliver mange flere, end I på forhånd troede! Der er en side for hver naturtype - dog har vi samlet fuglene på en særlig side, da de flyver i hele området.

Hæftet egner sig bedst til gåture i maj og juni, hvor de fleste blomster springer ud, og hvor fuglene er meget aktive med redebygning og indsamling af mad til ungerne.

Kontakt os

Vi er meget interesserede i ris og ros til denne første udgave af hæftet. Kontakt os her:

* Klaus Meulengracht (mail: 'klausmeulengracht@outlook.dk', tlf: 41 76 14 44)



Om Åmosen

Lyngby Åmose, der ligger på nordsiden af Lyngby Sø, er et fredet naturområde. Det er karakteristisk ved at indeholde en række - meget forskellige - levesteder for planter og dyr. Man siger, at "biodiversiteten" er høj.

Det skyldes først og fremmest, at jordbundsforholdene varierer meget, alt efter hvor tæt du er ved selve søen. I Åmosen blev der i 1930'erne anlagt en række stier, herunder Prinsessestien, som er Åmosens "hovedgade" og ligger for foden af skrænten mod Sorgenfri. Stierne længere nede mod søen ligger for en stor del i sumpet område - uden stierne ville det være umuligt at færdes her. Mosen omtales ofte som "bundløs", for man kan synke meget langt ned mange steder langs stierne.

Derfor - og for at beskytte en række sarte og sjældne planter - er det forbudt at færdes uden for stierne. Men du kan sagtens opspore de mest interessante og karakteristiske planter og dyr fra stierne. For eksempel kan mange af fuglene ses og høres i hele mosen.

På de næste sider findes en beskrivelse af fire forskellige naturtyper og en liste over karakteristiske dyr og planter i hver type. Mange af arterne findes dog også mere sjældent - i andre af typerne. Sæt kryds, hvis



Vil du vide mere?

Åmosen har ikke altid set ud som nu. Og det vil den heller ikke blive ved med uden naturpleje, der bevarer de forskellige typer af bevoksning. Du kan læse mere om mosens fortid og fremtid her:

* Lyngby-Taarbæk Kommunes hjemmeside: 'www.ltk.dk/lyngby-aamose'

* Danmarks Naturfredningsforenings beskrivelse af mosen: 'www.dn.dk/lokale/afdelinger/DN_Lyngby-Taarbæk/Lokal_natur/Lyngby_Åmose' og af dens fredning:

'www.fredninger.dk/fredning/lyngby-aamose-og-lyngby-soe'

* Naturstyrelsens plejeplan:

'www.naturstyrelsen.dk/media/nst/Attachments/LyngbyAamose1.pdf'

Turforslag og naturtyper



- Lyngby Åmose
- ↑ Stiadgang til Åmosen
- Sti med grusbelægning
- 1 Fattiggår (højmoser)
- 2 Ellesump
- 3 Sumpskov
- 4 Små søer og grøfter

--- Forslag til gåtur på ca. 2 timer med pauser

Naturtype 1: **Fattigkær**

Åbne, ret højtliggende områder med lavt næringsindhold i jorden. I vil se, at skud af nye træer systematisk skæres eller fældes - ellers ville området meget hurtigt "springe i skov". Det mest karakteristiske ved fattigkærene de mange arter af blomster, småbuske og - i godt vejr - sommerfugle.



Rådyr



Har set (x)



Nældens takvinge



Har set (x)



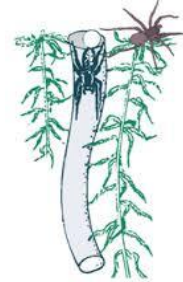
Blåfugl



Har set (x)



Tørvemos



Har set (x)



Tranebær



Har set (x)



Kærmyse



Har set (x)



Hedelyng



Har set (x)



Revling



Har set (x)



Tue-kæruld



Har set (x)



Mosebølle



Har set (x)

Naturtype 2: **Ellesump**

Mange steder står vandet så højt, at kun meget "søstærke" planter som elletræer kan trives. Faktisk ligner disse områder mangrovesumpene i troperne, men i Åmosen er der ingen tidevand. Vandstanden er så høj, at der størstedelen af året er klart vand omkring træerne. Ellesumpen får lov at passe sig selv.



Rød-el

Har set (x)



Gul iris

Har set (x)



Fjergregne

Har set (x)



Smalbladet mangeløv

Har set (x)



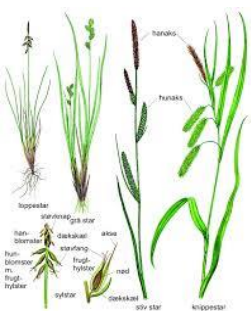
Eng-kabbeleje

Har set (x)



Ranunkel (langbladet)

Har set (x)



Star

Har set (x)



Birkeporesvamp

Har set (x)



Tøndersvamp

Har set (x)



Honningsvamp

Har set (x)

Naturtype 3: **Sumpskov**

I mere højtbeliggende og tørre områder får træerne normalt også lov til at gro uforstyrret, og man får et særpræget, ret åbent landskab. Skovbunden er næsten udelukkende dækket af mosser af mange forskellige arter. Der er udgåede og væltede træer med et spændende svampe- og insektliv.



Egern

Har set (x)



Skovmus

Har set (x)



Spidsmus

Har set (x)



Ræv

Har set (x)



Birk

Har set (x)



Røn

Har set (x)



Bøg

Har set (x)



Solbær

Har set (x)



Kvalkved

Har set (x)



Tørst

Har set (x)

Naturtype 4: Små søer og grøfter

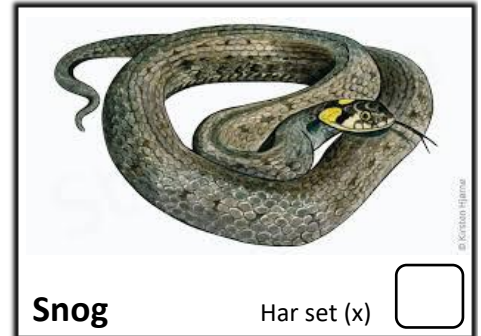
Mosen er fuld af små søer og kanaler, og langs mange af stierne er der grøfter med vand hele året rundt. Disse områder har deres egne karakteristiske planter, og det er også her, der er bedst mulighed for at se krybdyr og padder.



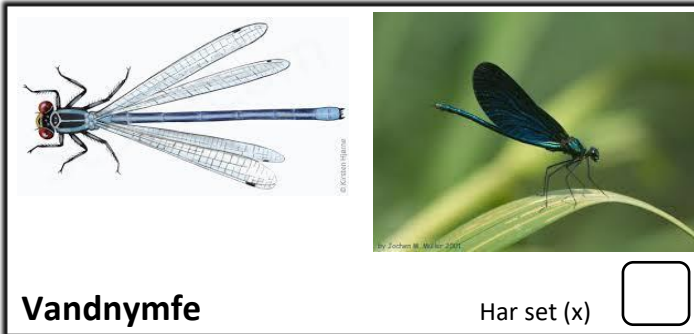
Butsnudet frø Har set (x)



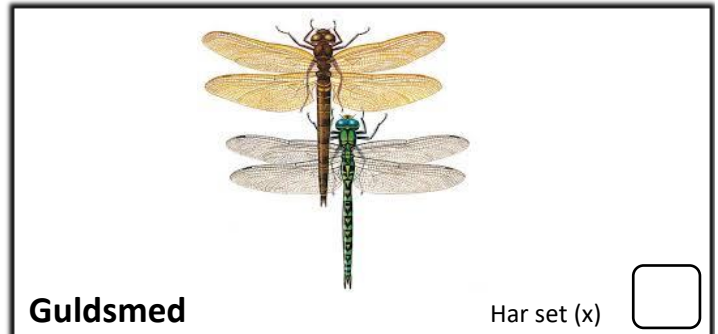
Grøn frø Har set (x)



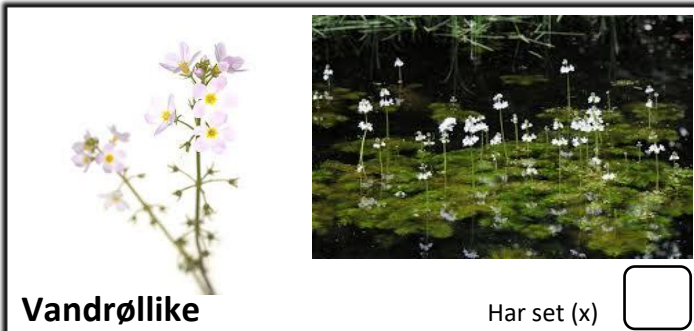
Snog Har set (x)



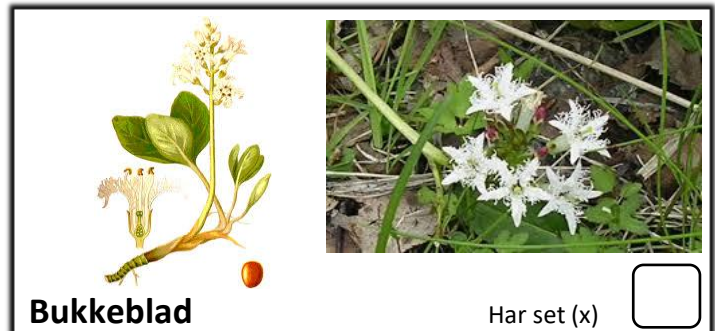
Vandnymfe Har set (x)



Guldsmed Har set (x)



Vandrøllike Har set (x)



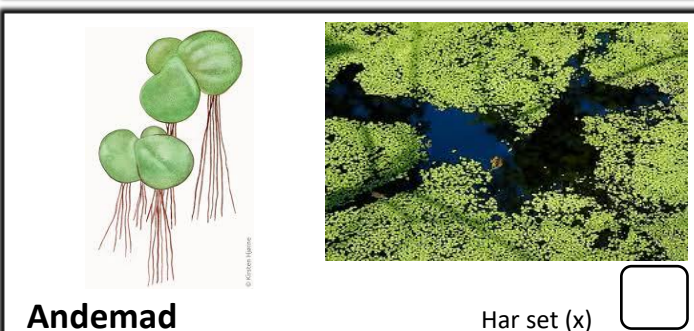
Bukkeblad Har set (x)



Sødgræs Har set (x)



Vandpest Har set (x)



Andemad Har set (x)



Vandnavle Har set (x)

Fugle

Her er nogle arter af fugle fra Åmosen og Lyngby Sø, der normalt er ret nemme at se og genkende. Sæt 'X' i den lille ramme, hvis du ser eller hører dem.

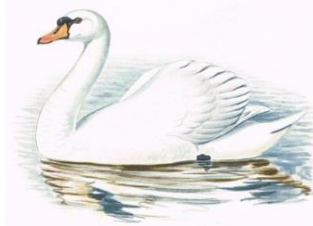
Mere om disse eller andre fugle: Dansk Ornitologisk Forenings hjemmeside 'www.dofbasen.dk/ART'



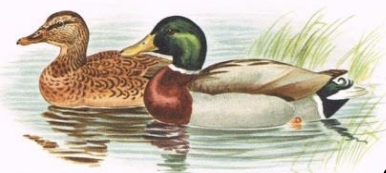
Fiskehejre



Toppet lappedykker



Knopsvane



Gråand



Grågås



Blishøne



Hvinand



Trolldand



Solsort



Stor
flagspætte



Spætmejse



Bogfinke



Musvit



Blåmejse



Gærdesmutte



Rødhals



Ringdue



Gråkrage